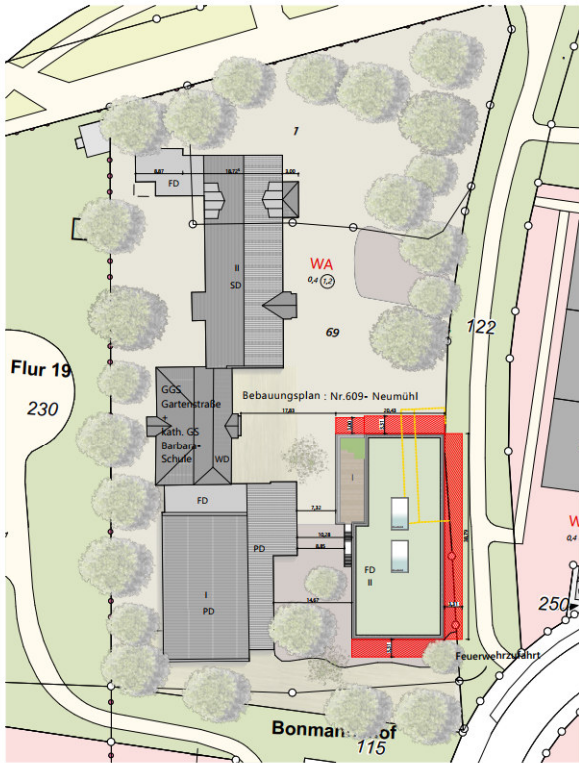


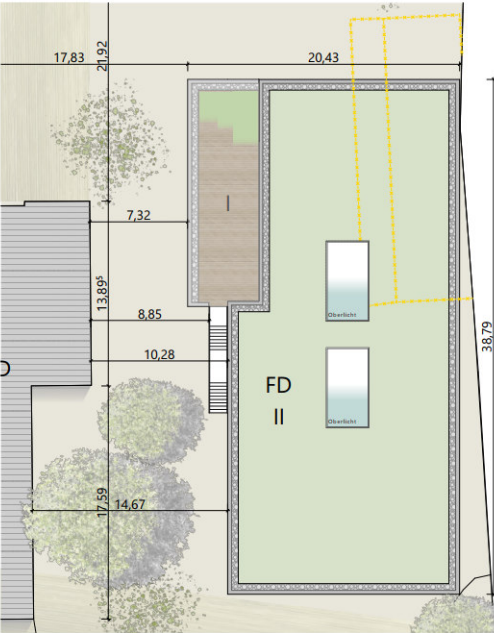
Grundriss Erdgeschoss



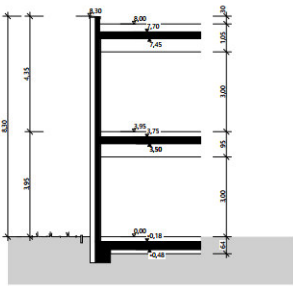
Lageplan



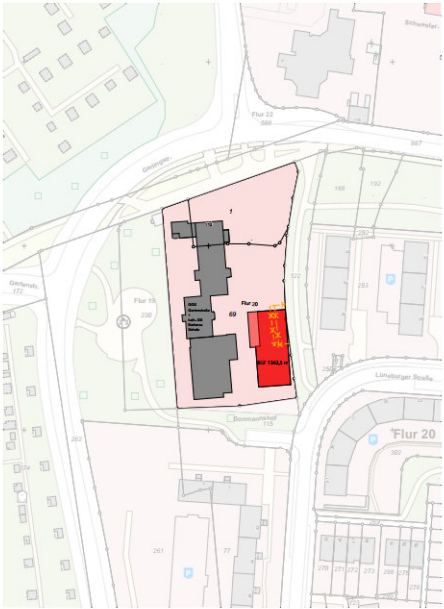
Grundriss 1. Obergeschoss



Dachaufsicht



Systemschnitt



**Darstellung der Bebauung und Freiflächen**

Grundstücksgröße:	7.839 m <sup>2</sup> (5.999m <sup>2</sup> +1.840m <sup>2</sup> )
Schüleranzahl:	ca. 420 Kinder
Bebaute Fläche vor Maßnahme:	1.903m <sup>2</sup>
Freigelände:	5.936 m <sup>2</sup>
Verhältnis Freigelände / Schüler:	14,13 m <sup>2</sup> pro Schüler
BGF Geplant	727,45 m <sup>2</sup>
Bebaute Fläche nach Maßnahme:	2.630,45m <sup>2</sup>
Freigelände:	5.208,55 m <sup>2</sup>
Verhältnis Freigelände / Schüler:	12,40 m <sup>2</sup> pro Schüler

**Legende:**

Wände	Abstandsfläche
Begrünte Dachfläche	

Gemarkung : Hamborn  
 Flur: 20  
 Flurstück : 1+69

Bebauungsplan : Nr.609 - Neumühl

## Bauvoranfrage

Projekt: Erweiterung der vorhandenen Schulgebäude um eine offene Ganztagsbetreuung nebst Nebenräumen (wie Mensa - Gruppenräumen und Klassenräumen-etc.) Gartenstraße 110 , 47167 Duisburg

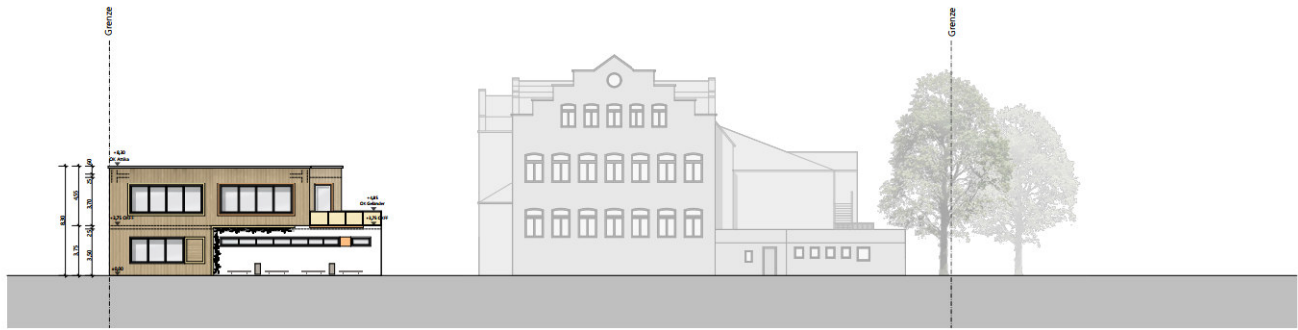
Bauherr:	Unterschrift Bauherr:	Projektnr.: 24021
Architekt:	Unterschrift Architekt:	
Planinhalt: Alternative Konzeption		
Plannr.: 24021_2024-12-05_VA_GGS Gartenstraße		
Format: 841x594mm	gez.: HE	Erstellt am: 18.03.2025
Maßstab: 1:200, 1:500	Index: -	Planungsstand: 18.03.2025



Ostansicht



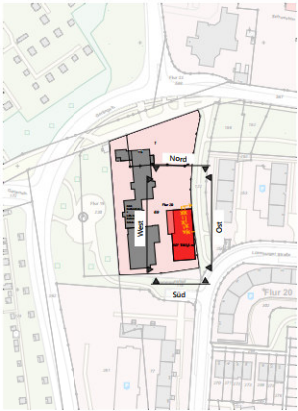
Westansicht



Nordansicht



Südansicht



Gemarkung : Hamborn  
Flur: 20  
Flurstück : 1+69

Bebauungsplan : Nr.609 - Neumühl

## Bauvoranfrage



Projekt: Erweiterung der vorhandenen Schulgebäude um eine offene Ganztagsbetreuung nebst Nebenräumen (wie Mensa - Gruppenräumen und Klassenräumen-etc.)  
Gartenstraße 110 , 47167 Duisburg

Bauherr:  
Geschäftsbesitzung für das Sondervermögen  
Immobilien-Management Duisburg (SIV)  
Vierschulstrasse Duisburg - Altk  
Schifferstr 190  
47059 Duisburg

Unterschrift Bauherr:

(Ort, Datum, Unterschrift)

Architekt:

Unterschrift Architekt:

(Ort, Datum, Unterschrift)

Planinhalt:

Ansichten

Projektnr.:

24021

Plannr.: 24021\_2024-07-25\_BV\_AN\_GGS Gartenstraße

Format: 841x594mm

gez.: OA

Erstellt am: 18.03.2025

Maßstab: 1:200

Index: -

Planungsstand: 18.03.2025



Gartenstr. 110, Duisburg



A vertical scale bar labeled "Meter" with markings at 10, 20, 30, 40, and 50.